

Мастер-класс: Панно из фетра «Времена года»

Мастер-класс предназначен для педагогов, родителей и детей.

Цель: Познакомить участников мастер-класса с использованием новых технологий макетирования в различных видах детской деятельности и изготовлением фетрового панно, как элемента многофункционального макета-карты «Времена года в городе, лесу, деревне».

Задачи:

1. Создать ситуацию стимулирующую активность родителей и детей, побуждающую их к продуктивной деятельности в работе с фетром.
2. Развивать творческое воображение, эстетический вкус.
3. Активизировать самостоятельность в подборе материалов для реализации своего художественного замысла.
4. Познакомить с приемами работы с фетром, активизировать художественно-творческие способности.
5. Воспитывать аккуратность при работе с материалом и инструментами.

Назначение: Развивающая игра, позволяющая детям познавать сезонные изменения и явления в природе. Активизирует самостоятельность применения, желание дополнить новыми элементами, тренирует память, речь, способствует запоминанию и заучиванию стихов о временах года. Детали панно являются частью многофункционального макета-карты «Времена года в городе, лесу, деревне».

Материалы и оборудование:

1. Разноцветный фетр;
2. Материал – основа;
3. Рамка
4. Синтепон;
5. Выкройка из бумаги;
6. Ножницы, карандаш (или мел);
7. Разноцветные бусины, бисер, декоративные украшения (яблочки);
8. Клей или нитки и липучки (по желанию и умению)

Добрый день.

С древности в нашей стране известен материал, из которого делали теплые валенки - это войлок. В XVII веке появился фетр. В отличие от грубого и жесткого войлока, фетр делался из тонких шелковистых волокон – ворсинок меха и пуха кролика, зайца, бобра. До сих пор по этой технологии

делают фетровые шляпы, и по-прежнему сырье обрабатывается химическими веществами для лучшего уваливания. Этот замечательный, легкий, красивый и долговечный материал подарил свое название современному нетканому полотну, получаемому иглопробивным способом.

Фетр – нетканый материал, получаемый путем механического сцепления волокон шерсти, посредством сваливания (т. е. путем увлажнения, нагревания и трения). Именно благодаря такому способу выработки, фетр приобретает свою необычную структуру, не похожую на структуру тканых материалов.

Панно из фетра в последнее время пользуется большой популярностью, его стали часто использовать в интерьере, им украшают детские комнаты, дарят такие изделия на рождение ребенка. Фетр, благодаря своей структуре удобен в работе, по своим свойствам его можно сравнить с бумагой. Его можно резать и он не будет осыпаться. Стилей панно очень много, поэтому подойдет под каждый вид. Панно — это почти картина, но оригинальнее. Многие пробуют сами создавать такие картины и у некоторых это отлично получается.

Фетр является универсальным материалом, очень прост в использовании, он плотный, отлично держит форму и имеет различные расцветки, причем, одинаковых оттенков с обеих сторон, его не обязательно сшивать, можно клеить и создавать различные игрушки и развивающие пособия. Люди, которые занимаются рукоделием, по достоинству его оценили. Фетр не мнется и не портится, так что при создании картины не нужно временить, решая, какой материал выбрать.



Так выглядит листовой фетр



Панно детское (фото интернет ресурсов)

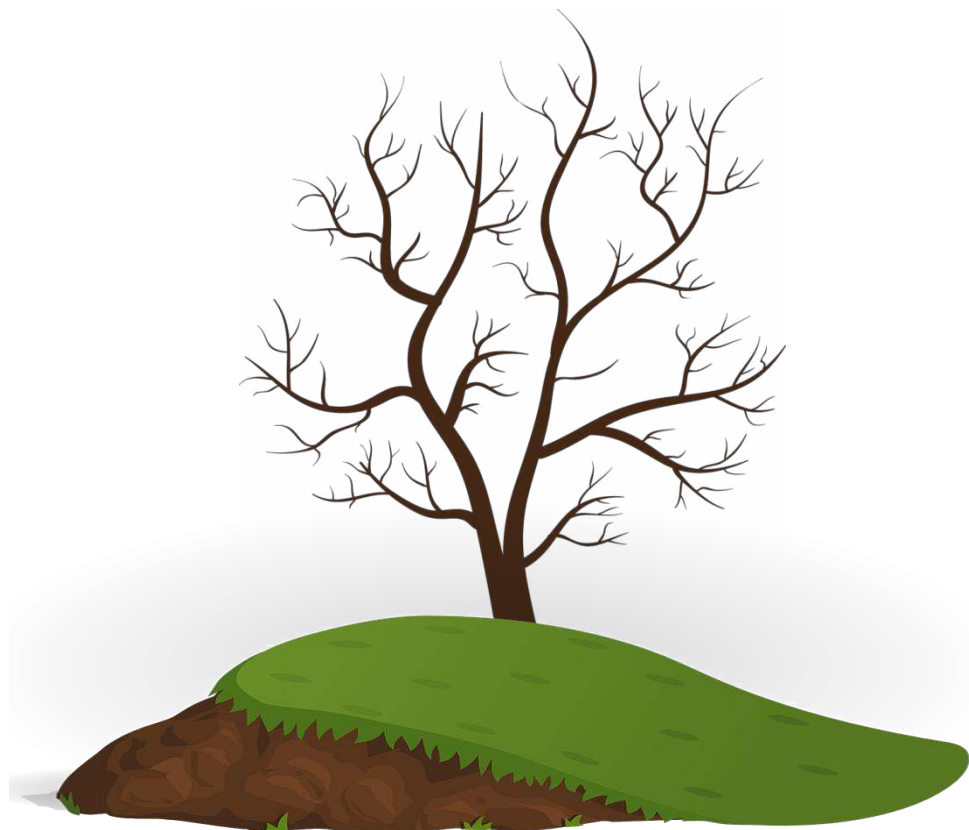
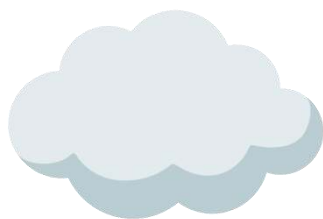
Сделать панно из фетра самостоятельно очень просто. Для этого нужно лишь выбрать необходимые материалы и инструменты, а также найти подходящие выкройки.

Пошаговое выполнение простых процессов поможет достигнуть желаемого результата и сделать красивое оригинальное панно.

Обратите внимание! Любое панно будет не похожим на другие, даже если выполняется строго по схеме.

Уже доказано, что детям очень нравится заниматься, играя, поэтому в работе по созданию панно также можно задействовать детей, предложив поучаствовать в создании эскиза и самого панно.

Начинаем работу с создания эскиза панно.



А теперь подбираем фетр и другие детали к изготовлению элементов картины отображающих предметы и явления природы, соответственно сезону.

И приступаем к работе.

Рисуем и вырезаем детали. Раскладываем детали, обводим, выкраиваем, при необходимости склеиваем или сшиваем, оформляем бусинами, элементами декора. Приклеиваем или пришиваем к элементу липучку.

На материале для основы панно намечаем ориентировочные линии для элементов картины: ствол дерева, крона, облака, солнышко, земля, трава, чтобы каждый соответствовал одному из четырех времен года (лету, осени, зиме, весне).

Панно готово!

Используемая литература

Груша О.С. «Яркие поделки и аппликации из фетра»

Издательство «Айрис»

Карленок И.В. Пьянникова Щ.Щ «Чем заняться ребенку вечером»

Верхола А «Елочные игрушки из фетра»

Издательство «С-Петербург»